



# Info

## Neue Ära des Dokumenten-Managements

### Browserbasiert – umfassende Funktionen

Mit dem Web Client legt DocuWare das Fundament für eine neue Generation von Dokumentenmanagement-Lösungen. Bei einem Funktionsumfang und einer Performance, die es bisher nur bei Windows-Clients gab, können Anwender jetzt weltweit auf zentrale Archive zugreifen – ohne Installation von Software und Plug-ins auf lokalen PCs. Die Web-2.0-Technologien des neuen Web Clients bieten dabei höchsten Benutzerkomfort. Das Fachpublikum auf der CeBIT war beeindruckt. Besondere Begeisterung entfachten die Workflow-Funktionen mit den DocuWare-typischen Stempeln.

Sie wollen mehr über den DocuWare Web Client erfahren? In diesem DocuWare info haben wir dem Thema mehrere Artikel gewidmet. Sie können den Web Client auch selbst ausprobieren und eine Livedemo ansehen unter [www.docuware.com/livedemo](http://www.docuware.com/livedemo). ■ *Henriette Struss*

## MSD Sharp & Dohme

### DocuWare im Pharmaunternehmen

*Ob Verträge, Personalakten, Aufträge oder Lieferscheine – bei der deutschen Tochter des internationalen Pharmakonzerns werden unterschiedlichste Dokumente mit DocuWare zentral archiviert.*

Um die sehr individuellen Verträge, etwa mit Ärzten und Krankenhäusern, sicher verwalten und schnell bereitstellen zu können, führte MSD Sharp & Dohme bereits 1998 DocuWare ein. Heute verfügt die Rechtsabteilung über ein Vertragsarchiv mit rund 100.000, meist mehrseitigen Dokumenten. An jedem Monatsanfang erfolgt im DocuWare-Dokumenten-Pool ein Suchlauf nach den Verträgen, die zur Verlängerung oder Kündigung anstehen. Das Unternehmen profitiert deutlich von der rechtzeitigen Verlängerung, Kündigung oder Neuverhandlung der Verträge.

In der Personalabteilung steht die digitale Akte im Mittelpunkt der Anwendung. Sie ist ausschließlich den Mitarbeitern dieses Bereichs zugänglich. Hier kann beispielsweise bei der Suche nach neuen Mitarbeitern sofort auf Unterlagen früherer Bewerber zugegriffen werden, die über die aktuell gesuchten Qualifikationen verfügen.

Intensiv genutzt wird der zentrale Dokumenten-Pool auch von der Einkaufsabteilung. Alle mit dem ERP-System JD Edwards EnterpriseOne erstellten Aufträge werden automatisch verschlagwortet und archiviert. Bei Nachfragen können die Dokumente so zum Beispiel über die Auftrags- oder Lieferantenummer jederzeit gefunden, originalgetreu angezeigt oder ausgedruckt werden. ▷



## Das Web wird erwachsen

Heute ist das Internet stark von Privatnutzern geprägt: Diese können hier shoppen, spielen, Informationen recherchieren oder Musik downloaden. Die intensive Nutzung des Webs führte zur Entwicklung neuer Technologien, die auch für den internen Einsatz der Unternehmen sehr interessant sind.

Unternehmen können jetzt browserbasierte Anwendungen zur Verfügung stellen, die einen maximalen Benutzerkomfort bieten. Dies wurde bisher nur mit Windows-Anwendungen erreicht, die vom Administrator auf jedem einzelnen PC installiert werden mussten. Vergangenheit und Zukunft wachsen zusammen: Die PCs werden so wartungsfrei wie früher Großrechner-Terminals, arbeiten aber mit modernen Browsern schnell und überaus benutzerfreundlich.

Ihre

*Michaela Winder*

### case study

#### ▷ Fortsetzung *MSD Sharp & Dohme*

Auch der Verkauf setzt auf DocuWare – circa 1,5 Millionen Dokumente lassen sich blitzschnell von jedem Arbeitsplatz aus kontrollieren. Die EDV-Abteilung verwaltet unter anderem die Netzwerkzugangsformulare der Mitarbeiter elektronisch. Johannes Marko, Manager Technology, schätzt vor allem den schnellen Zugriff auf die Dokumente,



*Johannes Marko*



die Multi-User-Fähigkeit und die einfache Einbindung des Systems in die vorhandene IT sowie die verbesserten Arbeitsabläufe. Dank FDA-Konformität eröffnet DocuWare 5.1 international tätigen Pharmaunternehmen wie MSD Sharp & Dohme weitere Möglichkeiten, die Effizienz zu erhöhen.

■ *Birgit Schuckmann*

Ausführliche Referenzberichte aus verschiedenen Branchen finden Sie unter [www.docuware.com](http://www.docuware.com).

### corporate info

## DocuWorlds

Anfang des Jahres lud die DocuWare Gruppe weltweit ihre Vertriebspartner zu den jährlichen Partnerkonferenzen ein. Die DocuWorld DACH gab den Startschuss: 130 Partner aus dem deutschsprachigen Raum kamen im größten Computermuseum der Welt – dem Heinz Nixdorf Museumsforum in Paderborn – zusammen.

Darauf folgte die DocuWorld USA in Las Vegas mit rund 140 Teilnehmern. Die DocuWorld EMEA fand mit 55 Partnern in Barcelona statt.

DocuWare informierte über neueste Produktentwicklungen sowie Potentiale



*DocuWare-Vorstand Jürgen Biffar*

des DMS-Markts. Besonderes Highlight war die Vorstellung des DocuWare Web Clients, der auf eine begeisterte Resonanz stieß. Darüber hinaus boten die DocuWorlds eine hervorragende Plattform, Erfahrungen auszutauschen und neue Kontakte zu knüpfen.

■ *Stefanie Albrecht*

# Wildeboer Bauteile

## Geschäftsprozesse – schnell und kundenfreundlich

*Durch die Integration des zentralen Dokumenten-Pools mit eigenentwickeltem ERP-System und Kommunikationssoftware hat der Lüftungs- und Brandschutzspezialist letzte Medienbrüche beseitigt.*



Johann Stöhr

Jährlich fallen beim ostfriesischen Blechverarbeiter 300.000 meist mehrseitige Dokumente an. Schriftstücke werden digitalisiert und elektronische Belege direkt aus der ERP-Lösung heraus in DocuWare abgelegt. Auch Faxe werden elektronisch versandt, empfangen und archiviert.

Das Personalwesen verfügt heute über 600 digitale Akten mit rund 12.000 vertraulichen, personenbezogenen Dokumenten. Zudem werden jährlich



rund 19.000 Seiten mit Lohnabrechnungsdaten elektronisch archiviert. Nach anfänglicher Skepsis sind die Zugriffsberechtigten von der Sicherheit des DMS überzeugt. „Mit der integrierten Lösung haben wir unsere internen Prozesse, etwa bei der Auftrags- und Angebotsabwicklung, optimiert und können unseren Kunden einen besseren Service bieten. Dadurch sind wir deutlich wettbewerbsfähiger geworden“, so IT-Leiter Johann Stöhr.

■ Birgit Schuckmann

### für anwender

## Hoher Komfort dank Web 2.0

### DocuWare Web Client mit neuester Technologie

*DocuWare Web Client basiert vollständig auf ASP.Net und Ajax (Asynchronous JavaScript and XML) und bietet dadurch Komfort und Funktionalität wie sonst nur von Windows-Anwendungen gewohnt.*

Beispielsweise ist jetzt das Blättern innerhalb eines angezeigten Dokuments oder das Navigieren von einem gefundenen, angezeigten Dokument zum nächsten auf Knopfdruck möglich. Und dies ohne vollständigen Austausch der aktuellen Webseite – die Daten werden sukzessive nachgeladen.

Anwender können sich ihren Web Client frei gestalten, indem sie Ablagedialoge, Suchdialoge oder Ergebnislisten „pin-

nen“. Die Dialoge stehen nach dem Ab- und Anmelden an derselben Position wieder zur Verfügung. Oft genutzte Dialoge lassen sich individuell als Favoriten definieren, so dass sie nach der Anmeldung prompt bereitstehen. Man kann zwischen unterschiedlichen Ansichten wählen und sich die Dokumente im Viewer in einem zweiten Browser-Fenster anzeigen lassen. Gibt der Benutzer drei Buchstaben oder Ziffern in ein Suchfeld ein, werden existierende



*Im Web Client lassen sich mit Mouse-Over die Stempelinhalt anzeigen.*

Einträge, die mit denselben Werten beginnen, zur Auswahl angeboten. Beim Eintippen weiterer Buchstaben schränkt sich die Auswahl ein. Fährt der Anwender in der Werkzeugleiste über einen Stempel, wird der Inhalt zur Information angezeigt, noch bevor der Stempel gesetzt wird. ■ Reinhild Freitag



## DocuWare Seminartour

Unsere Seminartouren wurden in den letzten Jahren begeistert aufgenommen, daher werden wir auch in diesem Jahr die Kunden vor Ort über die Neuheiten von DocuWare informieren. Vom 16. - 20. Juni 2008 besuchen unsere Experten die fünf deutschen Städte Nürnberg, Hamburg, Köln, Stuttgart und Germering bei München.

Die Workshops wenden sich in diesem Jahr besonders an Administratoren. Sie erhalten wertvolle Tipps zur Integration und Verwaltung von DocuWare. Im Mittelpunkt wird der neue Web Client stehen, der nicht am lokalen PC installiert werden muss und daher keine Wartung benötigt.

Selbstverständlich werden den Teilnehmern auch Lösungen an die Hand gegeben. Damit wird die tägliche Arbeit mit DocuWare noch leichter. Wie gewohnt können die Kunden aktuelle Themen zu den Seminaren mitbringen und aktiv den persönlichen Dialog zum Hersteller und den Austausch mit anderen Anwendern nutzen.

■ Stefanie Albrecht

www.docuware.com

DocuWare AG · Therese-Giehse-Platz 2 · D-82110 Germering · Germany  
Tel. +49.89.89 44 33-0 · Fax +49.89.841 99 66 · info@docuware.com

## DocuWare Web Client – Highlights

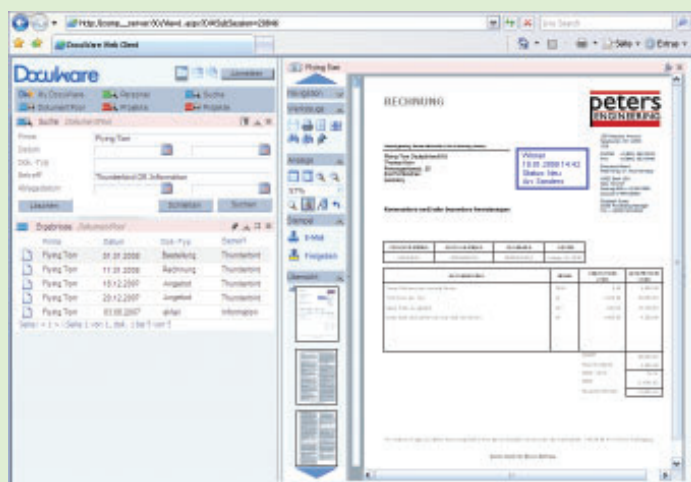
*Dokumenten-Management schnell und einfach via Internet: DocuWare Web Client ermöglicht die Anzeige beliebiger Dateiformate, Workflows mit elektronischen Stempeln, Volltextsuche und mehr.*

DocuWare gibt Ihnen mit dem Web Client vielfältige Werkzeuge an die Hand. Ohne Client-Installation und Quell-Programm können Sie sich Dateiformate wie Office-Dokumente oder sogar CAD-Dateien im Browser anzeigen lassen. Sie können Workflows mit elektronischen Stempeln steuern – im Büro, im Homeoffice oder mobil am Laptop. Sie greifen weltweit ganz einfach auf Rechnungen zu, geben diese frei und leiten sie weiter. Aufgabenlisten, die sich stetig aktualisieren, unterstützen Sie dabei.

Wollen Sie im zentralen Dokumenten-Pool Ihres Unternehmens recherchieren? Das ist auch das kein Problem. Für eine bessere Übersicht lassen sich Ergebnislisten individuell

gestalten. Zudem werden Ihnen in gescannten Dokumenten bei einer Volltextsuche auf Wunsch die Fundstellen markiert. Integrieren Sie den Web Client in Ihre Homepage, können Sie Kunden oder Partner zudem Unterlagen über eine definierte URL im Viewer zur Verfügung stellen. Ein Klick genügt, und das Dokument erscheint. Darüber hinaus haben Sie verschiedene Integrationsmöglichkeiten des Web Clients, etwa über Webparts. Bei all dem steht die Sicherheit von DocuWare Web Client dem des Windows-Clients in nichts nach. Der Web Client ist ein Allzweckwerkzeug – Ihr Unternehmen gewinnt an Flexibilität und spart gleichzeitig die Wartung am Arbeitsplatz-PC oder Laptop.

■ Henriette Struss



*Die Oberfläche des DocuWare Webclients können Sie individuell Ihren Wünschen anpassen.*